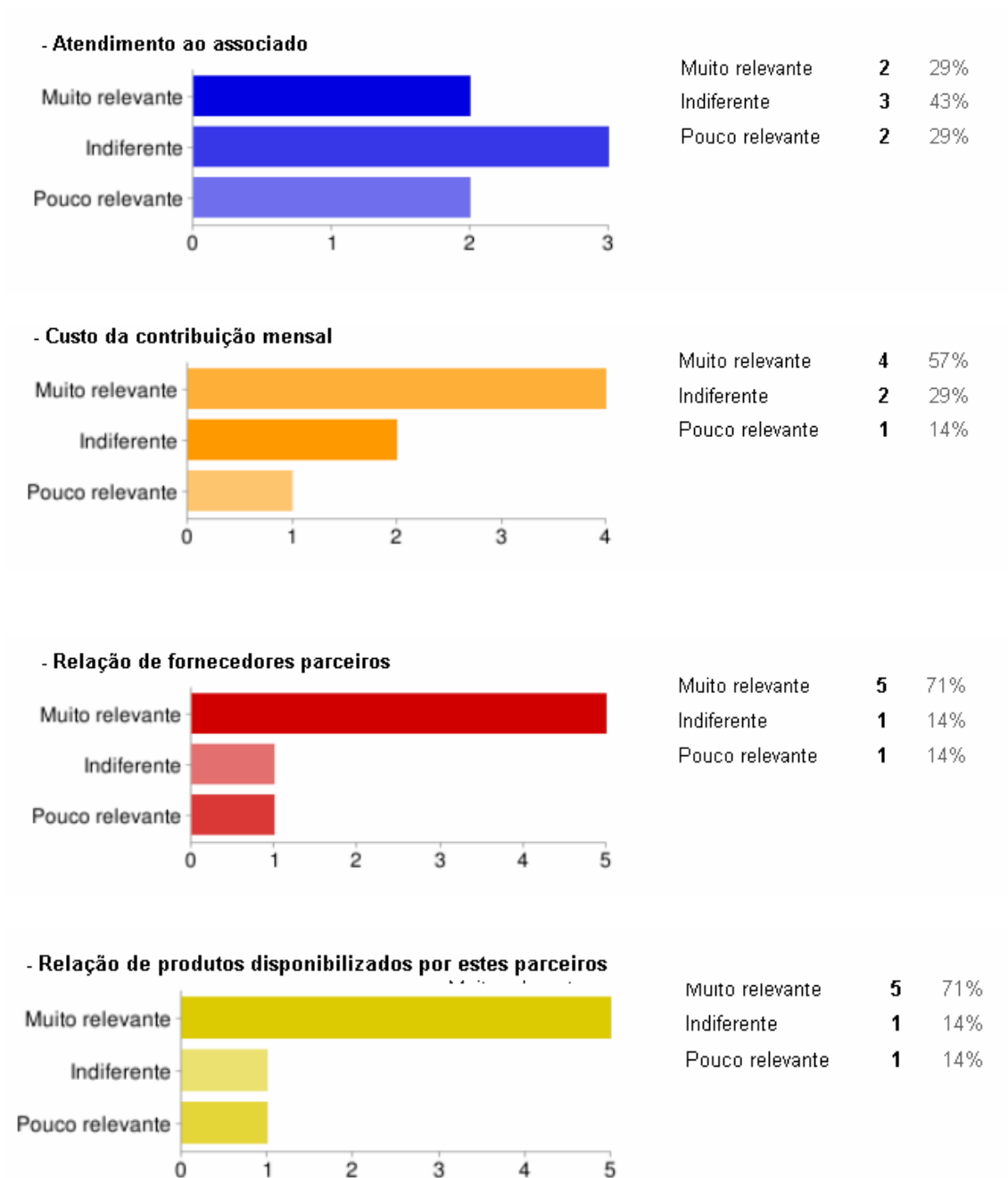


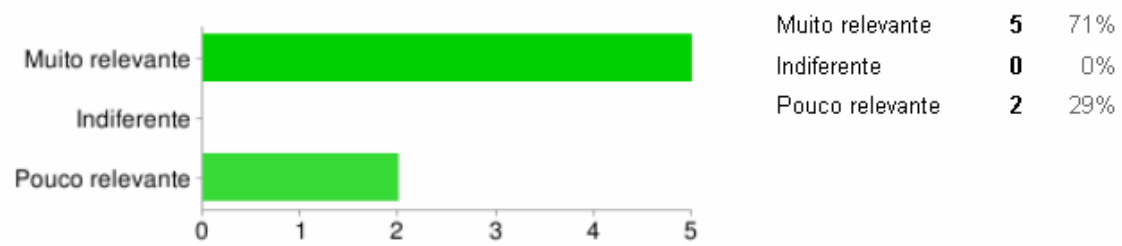
## RELATÓRIO – PESQUISA INFAR

### RESPOSTAS:

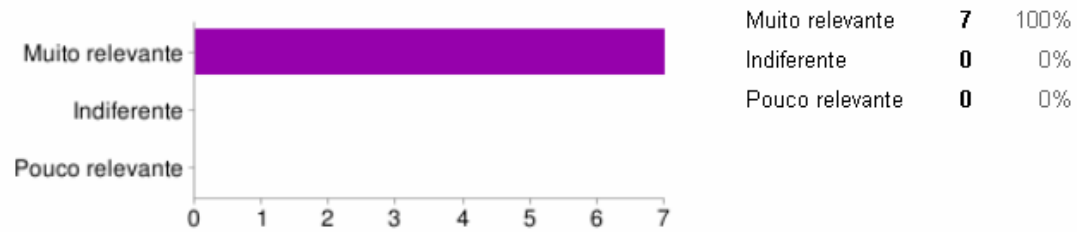
4. Classifique, de acordo com a relevância, os fatores abaixo que o levaram a solicitar o seu desligamento da INFAR:



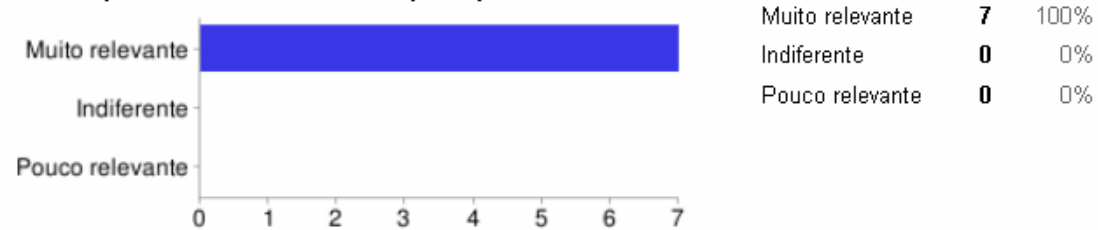
**- Relação de produtos para aquisição, via INFAR, junto a estes parceiros**



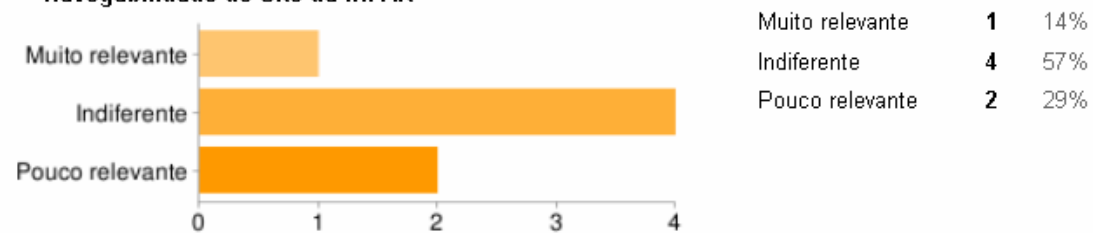
**- Preços dos produtos para aquisição, via INFAR, junto a estes parceiros**



**- Condições comerciais oferecidas pelos parceiros, via INFAR**

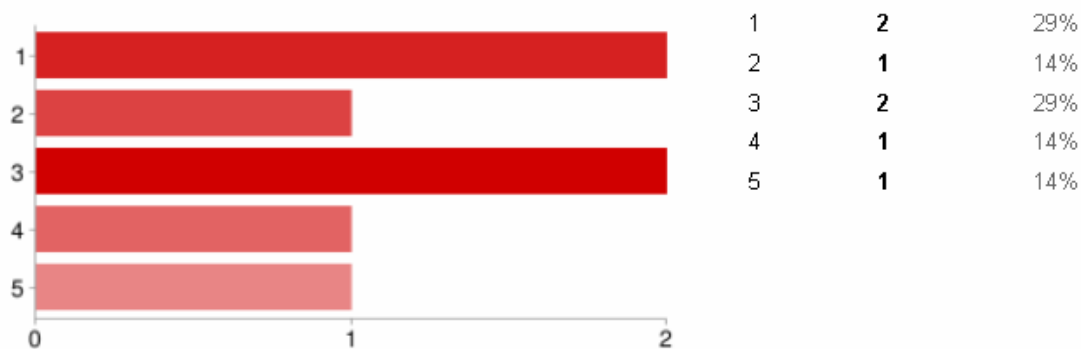


**- Navegabilidade do Site da INFAR**

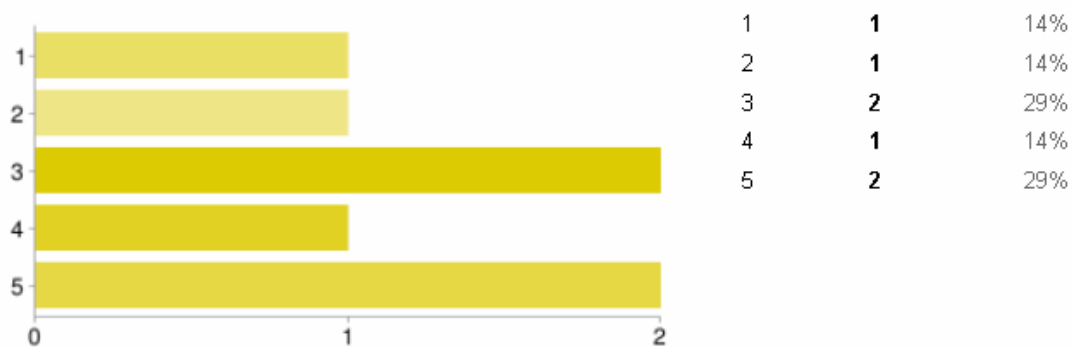


5. Atribua nota de 1 até 5 aos produtos que sua farmácia considera ser prioridades para a INFAR oferecer aos seus associados:

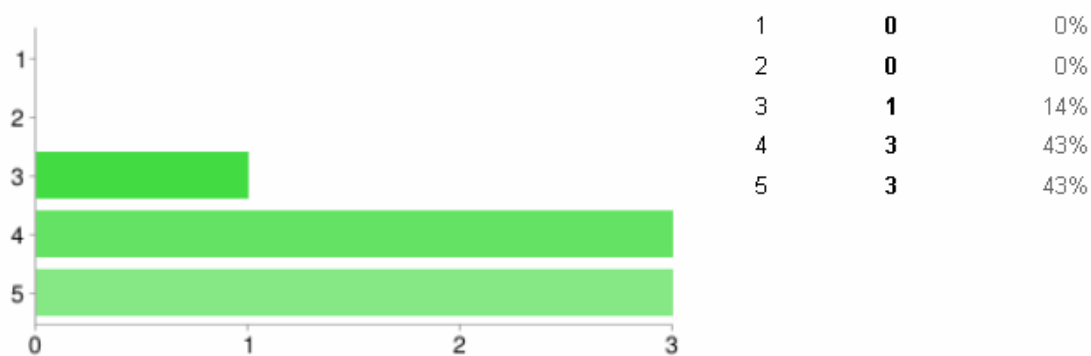
**- Equipamentos Analíticos**



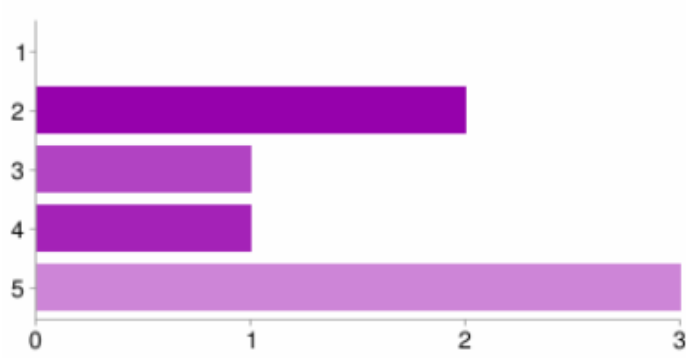
**- Utensílios de Laboratório**



**- Embalagens**

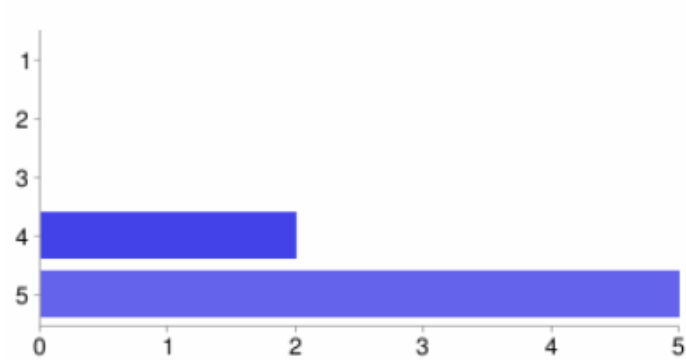


**- Produtos de EPI**



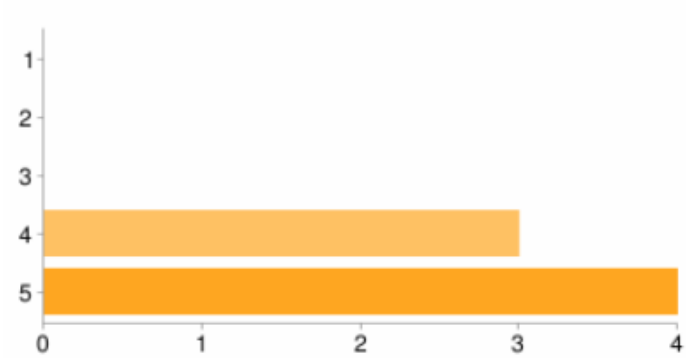
1	<b>0</b>	0%
2	<b>2</b>	29%
3	<b>1</b>	14%
4	<b>1</b>	14%
5	<b>3</b>	43%

**- Insumos Farmacêuticos**



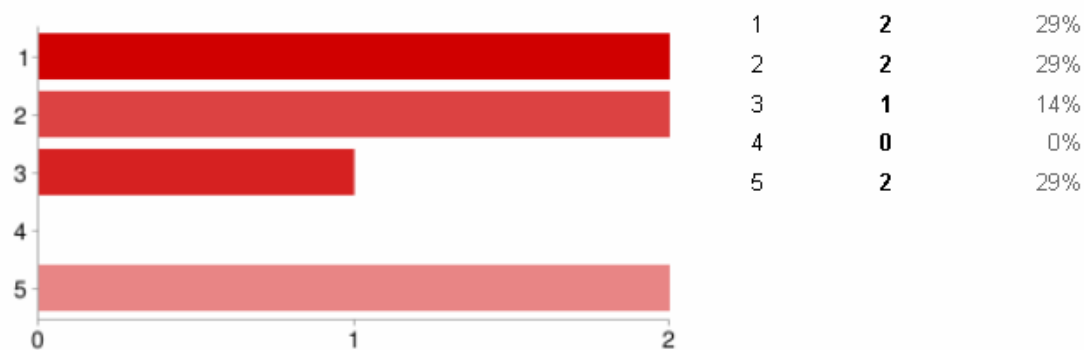
1	<b>0</b>	0%
2	<b>0</b>	0%
3	<b>0</b>	0%
4	<b>2</b>	29%
5	<b>5</b>	71%

**- Insumos Cosméticos**

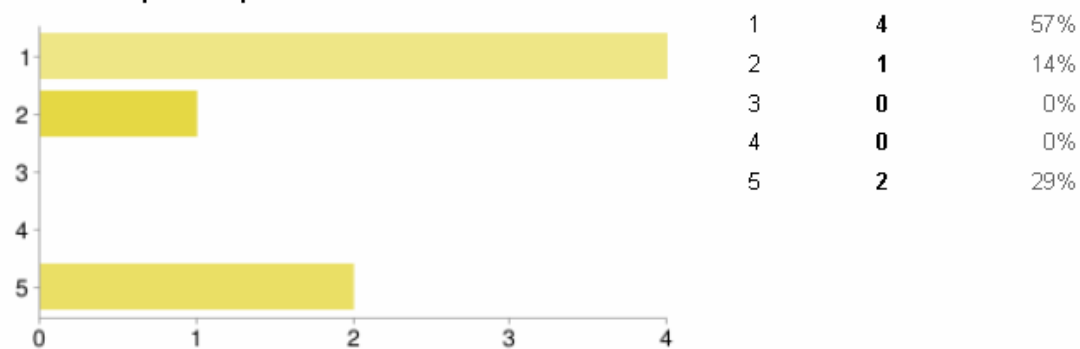


1	<b>0</b>	0%
2	<b>0</b>	0%
3	<b>0</b>	0%
4	<b>3</b>	43%
5	<b>4</b>	57%

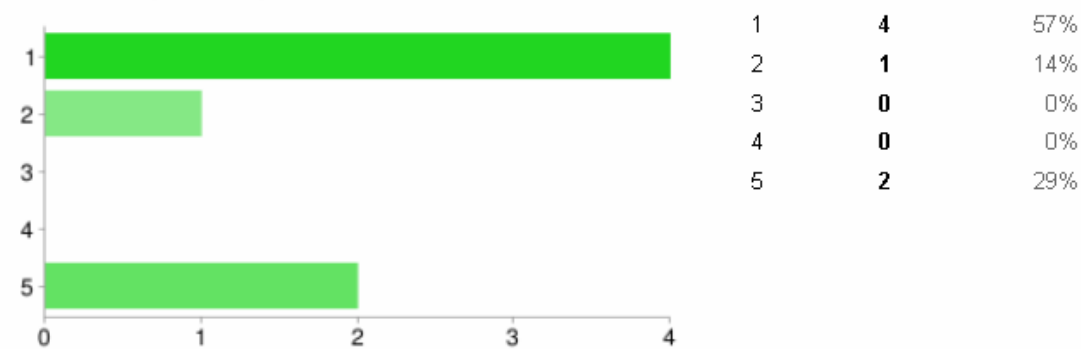
**- Material de Escritório**



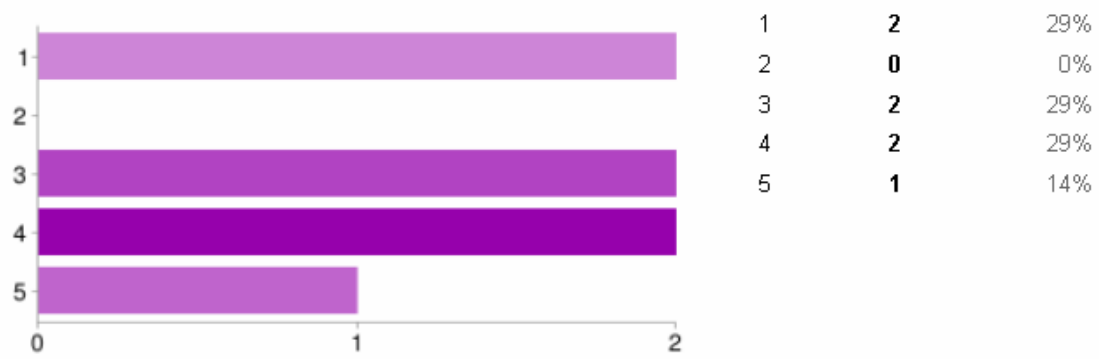
**- Produtos para Limpeza**



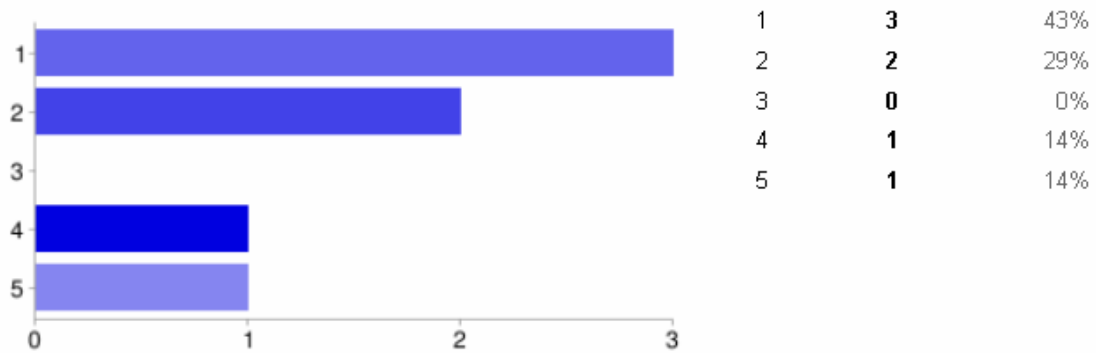
**- Produtos para Assepsia**



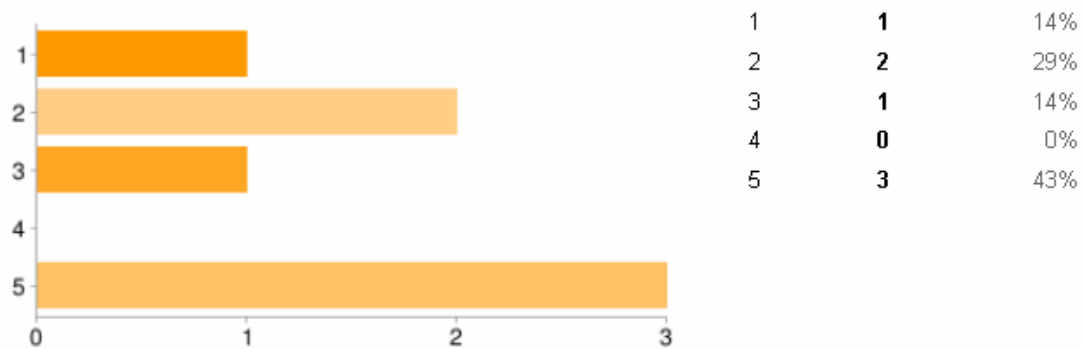
**- Produtos de Informática (Servidores, Desktop, Notebook, Impressoras, Cartuchos, Formulários)**



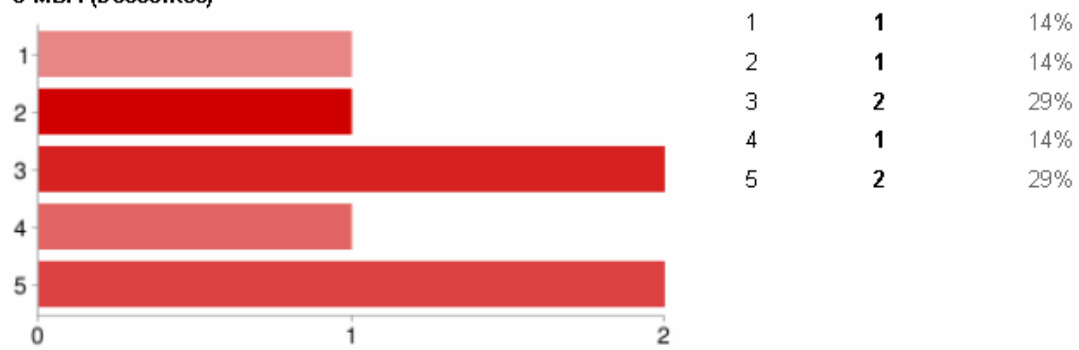
**- Planos de Saúde**



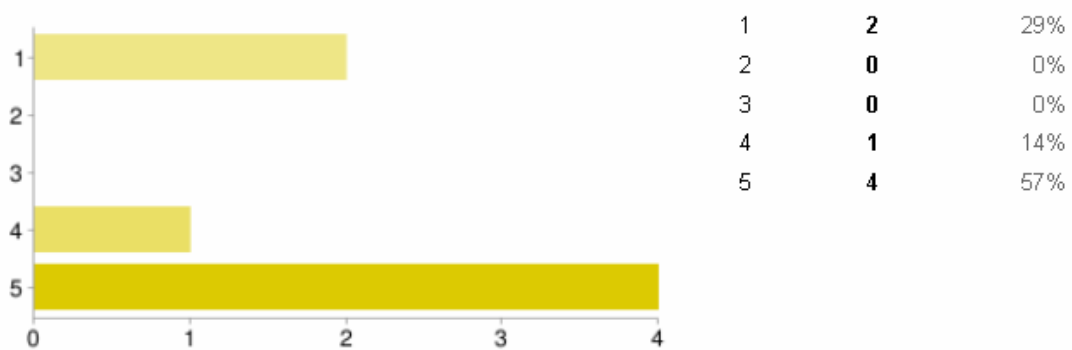
**- Planos de Telefonia**



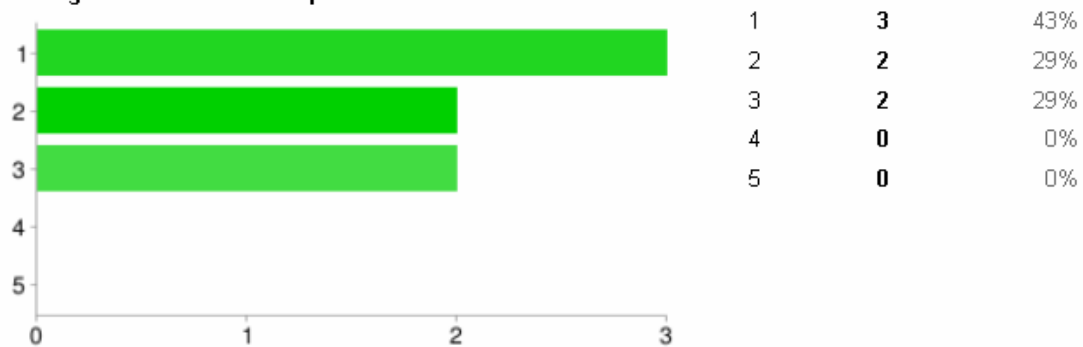
**- Convênios de Cursos de Atualização Profissional, Pós-graduação e MBA (Descontos)**



**- Convênios Cartão de Crédito (Redução da taxa)**



**- Seguros de Vida em Grupo**



**- Previdência Privada**

