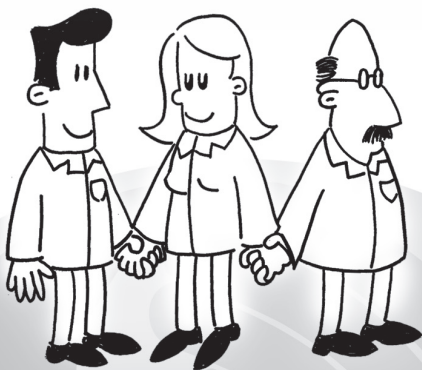




SINAMMM

SISTEMA NACIONAL DE APERFEIÇOAMENTO
E MONITORAMENTO MAGISTRAL



Cartilha de Orientações e Informações Gerais



É com prazer que lhe encaminhamos a apresentação sobre o **2º Ciclo SINAMM**, desenvolvido pela **Anfarmag** desde 2006.

Aqui você encontrará informações acerca da totalidade do programa desenvolvido, o passo a passo para sua adesão, bem como orientações gerais que o auxiliará a também participar do maior programa de aperfeiçoamento e monitoramento magistral do país.

O **2º Ciclo SINAMM** foi especialmente elaborado para atender as necessidades de contínuo aperfeiçoamento dos profissionais e farmácias magistrais, contemplando “Programas” que atendem a legislação sanitária vigente – **RDC 67**, de 08 de outubro de 2007.

Por isso, leia atentamente, a seguir, as informações sobre o projeto e orientações para sua adesão, e desfrute de todas as vantagens proporcionadas por mais esta iniciativa da **Anfarmag**.

ÍNDICE

Objetivos do 2º ciclo SINAMM	4
Por que participar do 2º ciclo SINAMM	4
Atividades do 2º ciclo sinamm e sistema de pontuação	5
Pontuação extra no programa	7
Quadro ilustrativo de pontuação	8
Quem pode participar do 2º ciclo SINAMM	9
2º ciclo sinamm esta é a sua oportunidade de participar	9
Orientações gerais e informações adicionais	11

.OBJETIVOS DO 2º CICLO SINAMM

- Desenvolver um Programa de Aperfeiçoamento das farmácias magistrais participantes;
- Capacitar o farmacêutico magistral e seus colaboradores através de Educação Continuada;
- Monitorar os processos magistrais através de controle da qualidade de insumos, produtos semi-acabados e produtos acabados;
- Realizar programa de desenvolvimento de auto-inspeção para verificação de conformidade com a legislação vigente e critérios estabelecidos pela Anfarmag;
- Contribuir na implantação do Sistema de Garantia da Qualidade nas farmácias participantes;
- Permitir às farmácias participantes o compartilhamento dos resultados das análises de insumos farmacêuticos, realizadas pelos laboratórios de controle de qualidade credenciados pela Anfarmag;
- Produzir banco de dados que suportem a elaboração de políticas e diretrizes para melhor atuação do segmento e defesa de interesses junto a órgãos, entidades e instituições pertinentes.

.POR QUE PARTICIPAR DO 2º CICLO SINAMM

Ao torna-se participante do **2º Ciclo SINAMM** você contará com uma série de facilidades, assim como estará contribuindo com todo o segmento magistral:

- por adequar-se plenamente às exigências regulamentares e, assim, elevar o nível de qualidade de produtos e serviços oferecidos pelo setor;
- por estruturar e compartilhar dados analíticos de matérias primas, produtos semi-acabados e produtos acabados que servirão para análise crítica do nível de qualidade dos materiais com os quais trabalhamos;
- por estruturar e compartilhar dados dos processos de inspeção que nortearão definições de políticas e diretrizes da Anfarmag para ainda melhor e contínuo aprimoramento do setor
- por apoiar a formação de uma rede de profissionais (farmacêuticos e colaboradores) de alto nível, com abrangência nacional, através de treinamentos contínuos;
- por fortalecer a relação com fornecedores auditados, órgãos sanitários e outros profissionais da saúde através de sua atuação embasada em princípios técnicos, éticos e profissionais.



O **2º Ciclo SINAMM** contempla atividades denominadas "Programas", abaixo descritas. Cada programa terá pontuação própria, acumulada conforme o cumprimento das atividades inerentes.

PEC - Programa de Educação Continuada

Programação de treinamentos aplicados ao longo dos 12 meses do projeto. Os temas e conteúdos estarão relacionados ao Sistema de Garantia de Qualidade, Critérios para Escolha de Excipientes e Metrologia, entre outros, atendendo as necessidades evidenciadas no primeiro ciclo do projeto.

Os treinamentos se darão na própria farmácia, através do sistema TV Anfarmag, de forma a possibilitar que todos (farmacêuticos e colaboradores) participem dos cursos. Isto porque a programação dos treinamentos (com carga horária total de 5 horas-aula cada) será transmitida diariamente, dividida em partes com 1 hora-aula de duração, repetida em horários diferentes em cada semana do mês, distribuídas pelos cinco dias da semana. Assim, será possível escolher entre alguns horários distintos (manhã ou tarde) ao longo do mês conforme calendário a ser estabelecido.

Pontuação PEC

Cada um dos treinamentos permitirá o acúmulo de 5,0 pontos neste novo ciclo do SINAMM. A pontuação será comprovada através de avaliação baixada pela internet, mediante um mínimo de 70% de aproveitamento na avaliação, gerando nota mínima = 7,0.

A avaliação poderá ser aplicada a todos os farmacêuticos e colaboradores, e arquivada em prontuário apropriado de cada colaborador, como fonte de comprovação dos treinamentos. A farmácia imprimirá o certificado de treinamento de cada colaborador inscrito no programa, sendo que uma única avaliação deverá ser encaminhada para a Webdesck Anfarmag para o imput dos pontos.

Valor do investimento

O valor de investimento para este programa de Educação Continuada será de apenas R\$185,00/mês/farmácia.

PCQ - Programa de Controle de Qualidade

Ao participar do 2º Ciclo SINAMM, a farmácia poderá encaminhar aos laboratórios credenciados pela Anfarmag amostras de matérias-primas, produtos semi-acabados e produtos acabados para as análises exigidas RDC 67/2007, com toda a comodidade e segurança.

Pontuação PCQ

As amostras encaminhadas aos laboratórios credenciados ao longo dos 12 meses do projeto permitirão pontuação total de até 120 pontos, pontuação esta automaticamente gerada no sistema eletrônico criado para o 2º Ciclo SINAMM, a partir dos imputs laboratório/farmácia.

Valor do investimento

O valor do investimento.....

PDA - Programa de Desenvolvimento de Auto-Inspeção

O PDA contempla duas visitas às farmácias participantes pelas empresas credenciadas pela Anfarmag, ao longo de 12 meses, sendo estas auditorias assim distribuídas:

- mínimo de 12 horas/auditoria na unidade principal, divididas entre as duas visitas ao longo de 12 meses;
- mínimo de 04 horas/auditoria em cada unidade não principal de mesmo CNPJ, divididas entre as duas visitas ao longo de 12 meses.

Nota: Diferentes CNPJ's serão considerados empresas diferentes.

Na primeira auditoria serão avaliados os processos mais críticos, referenciados pela RDC 67/2007. Na segunda auditoria serão contemplados os processos restantes e revisão das eventuais não conformidades anteriormente encontradas.

Estas visitas técnicas (ou auditorias) terão foco na educação/orientação para o desenvolvimento de auto-inspeções, planejamento, execução e relatório sendo que, por isso, não serão estipulados itens de corte.

Assim, o principal objetivo dos auditores será o de orientar o auditado sobre como elaborar seu próprio Plano de Ação para a correção de não-conformidades, ficando a cargo da própria farmácia auditada a responsabilidade da elaboração deste Plano de Ação.

Desta forma, o Relatório Final originado em consenso entre as partes será enviado à Anfarmag, em formato anônimo, para formação de banco de dados de não conformidades.

Pontuação PDA

Cada auditoria permitirá o acúmulo de 50 pontos, em um total de 100 pontos, visto que ambas são obrigatórias.

Valor do investimento

O custo total das 12 horas/auditorias (mínimo exigido) será de R\$ 780,00 parcelados em 12 pagamentos mensais de R\$ 65,00/unidade principal e R\$ 22,00/unidade não principal.

Caso a farmácia entenda ser necessário estender o número de horas em função da peculiaridade de seus processos, deverá solicitar diretamente à empresa auditora horas complementares. Neste caso, o pagamento será efetuado diretamente pela farmácia à empresa contratada.

Outras atividades contempladas pelo 2º Ciclo SINAMM

Será dada continuidade às auditorias realizadas pela Anfarmag em fornecedores de insumos, embalagens e prestadores de serviços em controle de qualidade, sendo estas auditorias denominadas Programa de Auditoria em Fornecedores (PAF).

Durante o 2º ciclo SINAMM também serão produzidos e disponibilizados, na medida em que forem sendo concluídos, os seguintes materiais:

- Manual de Diretrizes para Auto-Inspeção;
- Banco de Dados de Estabilidade de Soluções Orais;
- Guia de Critérios de Escolha de Excipientes;
- Fichas de referência de insumos farmacêuticos farmacopeicos, não farmacopeicos, dermocosméticos e fitoterápicos;
- Sugestões de procedimentos operacionais (POPs) e documentos relacionados ao sistema de garantia da qualidade

.PONTUAÇÃO EXTRA NO PROGRAMA

A farmácia poderá acumular pontos extras no 2º Ciclo SINAMM através da participação em, pelo menos, dois encontros a serem promovidos pelas Regionais/Sucursais da Anfarmag (10 pontos pela participação em cada evento, somando um máximo de 20 pontos). Estes encontros poderão contemplar Workshops, Cursos, Palestras com Visas locais, Seminários, Mesas Redondas, Debates, entre outros.

Também será possível acumular 20 pontos pela comprovação de inscrição/aprovação de farmacêutico(s) da farmácia (proprietários ou funcionários) em cursos de pós-graduação homologados pelo CFF.



.QUADRO ILUSTRATIVO DE PONTUAÇÃO

O quadro abaixo demonstra a totalização de pontos possíveis aos participantes do 2º Ciclo SINAMM



DISTRIBUIÇÃO DA PONTUAÇÃO

Associados Anfarmag e participantes do 1º Ciclo SINAMM	30 pontos iniciais	Não ganham pontos os participantes 1º Ciclo SINAMM reprovados		
Programa de Educação Continuada (PEC)	80 pontos	60 Pontos provenientes dos cursos pela TV	20 Pontos acumulados em eventos locais	20 Pontos acumulados em cursos de Pós-Graduação Homologados pelo CFF
Programa de Controle de Qualidade (PCQ)	120 pontos	Pontos totais pelo envio das 06 amostras obrigatórias		
Programa de Desenvolvimento de Auto-Inspeção (PDA)	100 pontos	Auditoria 1 50 pontos	Auditoria 2 50 pontos	
Pontuação mínima	300 pontos	Pontuação para obter a Participação Certificada no 2º Ciclo SINAMM		
Pontuação máxima para quem NÃO fez o 1º Ciclo SINAMM	320 pontos			
Pontuação máxima para quem fez o 1º Ciclo SINAMM	350 pontos			

.QUEM PODE PARTICIPAR DO 2º CICLO SINAMM

Todos os associados da Anfarmag, participantes ou não do 1º Ciclo SINAMM, bem como não associados ou associados inativos.

*Nota: Os farmacêuticos como "pessoa física" (associados ou não) somente poderão participar dos cursos do Programa de Educação Continuada.



.2º CICLO SINAMM ESTA É A SUA OPORTUNIDADE DE PARTICIPAR

Agora que você já conhece os objetivos e atividades do 2º Ciclo SINAMM, veja abaixo as várias vantagens de sua participação no programa:

- Você estará gerando conhecimento contínuo aos seus colaboradores (farmacêuticos, manipuladores e outros profissionais), o que lhe confere segurança nos processos magistrais ao mesmo tempo que atende os aspectos regulatórios.
- A Educação Continuada, efetivada por transmissão via TV Anfarmag através de antenas instaladas diretamente nas farmácias permite:

- Programação pré-definida de treinamentos com foco no atendimento às exigências da RDC 67/2007
- Treinamento para farmacêuticos e para colaboradores, com avaliação de eficácia.
- Possibilidade de treinamento de vários funcionários ao mesmo tempo
- Monitoramento do aproveitamento dos funcionários
- Transmissão contínua por cerca de 20 dias para cada treinamento
- Transmissões em horários alternativos
- Dúvidas dos treinamentos compartilhados na webdesk Anfarmag
- Presença dos funcionários nas farmácias
- Ausência de custos com deslocamentos, horas extras, alimentação e hospedagens.
- Fins de semana livres para outras atividades ou lazer

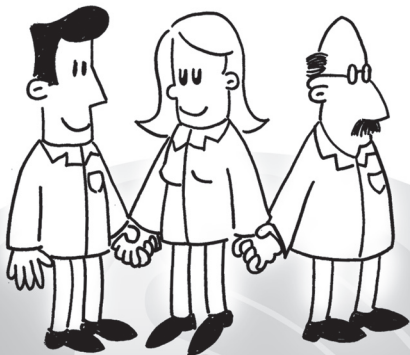
- Geração de um banco de dados analíticos de matérias primas, produtos semi-acabados e produtos acabado através da plataforma SINAMM que lhe permitirá avaliar, qualificar e aprimorar seu sistema de abastecimento de insumos.

- Elaboração própria de seu Plano de Ação para auto-inspeções, de forma a possibilitar

o aprimoramento do gerenciamento de seu Sistema da Qualidade.

- Ferramentas adequadas para seu aperfeiçoamento e monitoramento contínuos, imprescindíveis para a manutenção e melhoria da segurança, eficácia e qualidade dos produtos e serviços por você prestados aos usuários de medicamentos, clientes e profissionais de seu relacionamento.

Por fim, sua participação no 2º Ciclo SINAMM contribui para o fortalecimento do segmento magistral, para a definição de diretrizes essenciais ao contínuo aprimoramento dos processos, produtos e pessoas.



.ORIENTAÇÕES GERAIS PARA SUA ADESÃO AO 2º CICLO SINAMM

Inscrições: impreterivelmente até 10 de dezembro de 2008, eletronicamente, através do site da entidade www.anfarmag.org.br. O 2º Ciclo SINAMM iniciará em 1º de janeiro de 2009, com duração exata de 12 meses.

Taxa de administração: R\$45,00/farmácia/mês para cobrir o gerenciamento pela Anfarmag de todas as atividades contempladas pelo 2º Ciclo SINAMM.

Requisitos para a adesão: associados Anfarmag: para participação no programa é necessário que os associados Anfarmag estejam em dia com suas obrigações estatutárias, bem como com os dados cadastrais/número de filiais com atividade principal de manipulação.

Requisitos para a adesão: não associados Anfarmag: os associados inativos e não associados poderão participar do 2º Ciclo SINAMM, através do pagamento de valores diferenciados.

Pessoas físicas: associados e não associados Anfarmag: poderão participar somente do Programa de Educação Continuada (PEC).

Outras informações importantes: será vedado o retorno ao 2º Ciclo SINAMM aos participantes desistentes durante a vigência do mesmo, bem como não haverá a possibilidade de inscrições após a data limite de 10 de dezembro de 2008.



SINAMM

SISTEMA NACIONAL DE APERFEIÇOAMENTO
E MONITORAMENTO MAGISTRAL

(11) 2199-3499 | sinamm@anfarmag.org.br



R. Vergueiro, 1.855 - 12º andar - Via. Mariana - São Paulo